

医療法人 知誠会

# 岩藤胃腸科外科歯科クリニック

TEL 086 - 952 - 9822 FAX 086 - 952 - 9877

HP : <http://www.iwadou.or.jp/> E-mail : [tisei@sirius.ocn.ne.jp](mailto:tisei@sirius.ocn.ne.jp)

地域連携室 担当 北山

平成30年7月豪雨において被災された皆様に心よりお見舞い申し上げます。  
岩藤胃腸科外科歯科クリニック一同

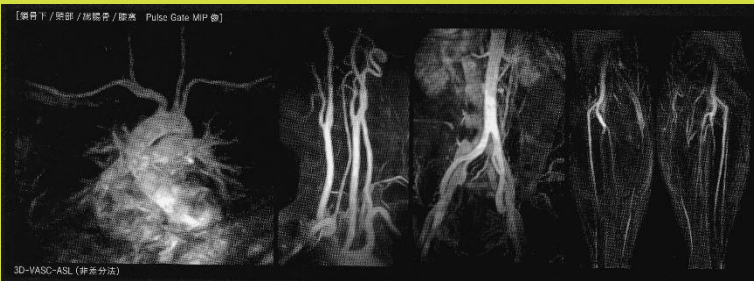


全国に大きな爪痕を残した豪雨災害より4か月以上が経ちましたが、家の修復にも業者の順番待ち状態が続いているそうです。被災された皆様の生活に、少しでも早く平穏が戻ることを祈っております。また、被害のあるなしにかかわらず、皆様への心身の影響は測り知れません。

地域の医療機関として、皆様の健康を支える想いを一層強くしております。

## レントゲン室

## MRI が新しくなりました!!



～撮影画像例～



クリニックでは、9月末より新しいMRI装置が稼働しています。MRIは、放射線を使わずに人体の軟部組織（筋肉や脳、内臓、脂肪、血管、神経など）を詳細に撮影する機械で、整形系疾患や脳梗塞など様々な病気を診断するために使用します。新しい機械はオープンデザインとなっており、MRI独特の閉鎖空間に不安のある患者様にも安心して検査を受けていただけます。また、これまでよりも短時間で撮影できますので、長時間動かずにいる苦痛を減らすことができます。人体への影響も少なく、病気の早期発見にとっても有効な検査です。